

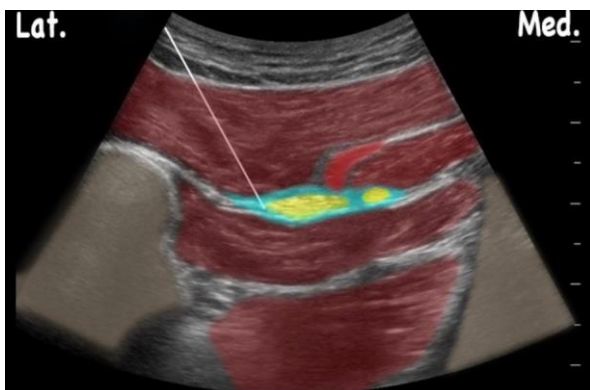
22-23-24 ENERO 2021
ATM FISIO | SAN SEBASTIÁN

Parque Empresarial Zuatzu
Edificio Urgull 3, Local 4
20.018 Donostia - San Sebastián
(Guipúzcoa)

ECOGRAFÍA AVANZADA: CURSO DE ABORDAJES INVASIVOS ECOGUIADOS EN FISIOTERAPIA APLICACIONES CLÍNICAS

Docente: David Martín-Caro Álvarez

Duración: 21 horas



atm.

CONTENIDO DEL CURSO

- 1. Unidad didáctica. Intervencionismo ecoguiado. 1,5 horas.**
 - a. Normas básicas.
 - b. Ventajas e Inconvenientes.
 - c. Abordaje en eje largo.
 - i. Indicaciones.
 - ii. Procedimiento.
 - d. Abordaje en eje corto.
 - i. Indicaciones.
 - ii. Procedimiento.
 - e. Punción ecoguiada sobre el recto anterior femoral.

- 2. Unidad didáctica. Abordajes y aplicaciones clínicas sobre el tendón. 5 horas**
 - a. Técnicas de fisioterapia invasiva más comunes sobre el tendón.
 - b. Abordaje sobre tendón rotuliano.
 - c. Abordaje sobre tendón de tibial posterior.
 - d. Abordaje sobre el tendón supraespinoso. Manguito rotador.
 - e. Abordaje sobre el tendón epicondíleo.

- 3. Unidad didáctica. Abordajes y aplicaciones clínicas sobre el ligamento. 2,5 horas**
 - a. Abordaje sobre el ligamento lateral interno de la rodilla.
 - b. Abordaje sobre el ligamento peroneoastragalino del tobillo.

- 4. Unidad didáctica. Abordajes y aplicaciones clínicas sobre el músculo. 6 horas.**
 - a. Técnicas de fisioterapia invasiva más comunes sobre el músculo. Punción ecoguiada.
 - b. Abordaje sobre el músculo cuadrado femoral.
 - c. Abordaje Sobre el musculo dorsal ancho y serrato anterior.
 - d. Abordaje sobre el músculo pectoral menor.
 - e. Abordaje sobre el músculo trapecio y romboides.
 - f. Abordaje sobre el músculo abdominales, recto anterior, oblicuos, transversos.

- 5. Unidad didáctica. Abordajes y aplicaciones clínicas sobre el Nervio. 6 horas.**
 - a. Técnicas de fisioterapia invasiva más comunes sobre el nervio. Estimulación eléctrica percutánea ecoguiada.
 - b. Tipos de intervención con Estimulación Eléctrica Percutánea Ecoguiada.
 - c. Abordaje sobre el nervio ciático.
 - d. Abordaje sobre el nervio plantar.
 - e. Abordaje sobre el nervio femoral.
 - f. Abordaje sobre el nervio mediano.
 - g. Abordaje sobre el nervio cubital.
 - h. Abordaje sobre el nervio radial.

Dirigido a: Alumnos que han acabado sus estudios de grado o fisioterapeutas que se inician en el campo de la ecografía.

PROFESIONAL DOCENTE

David Martín-Caro Álvarez



Titulos académicos

- Diplomado en Fisioterapia, por la UCLM, Col 724-CLM.
- Master Oficial en Neurocontrol motor, URJC.
- Doctorando en Fisioterapia por la UCLM.
- Experto en Fisioterapia Deportiva, UCM.
- Especialista en el tratamiento conservador e invasivo de dolor miofascial, UCLM. Formación en punción Avanzada y con C.Z Hong.
- Curso de Neuromodulación percutánea, Curso de EPI y curso Electrolisis percutánea musculoesquelética.
- Curso de Fisioterapia Manual osteopática.
- Curso de terapia fascial ERGON.
- Múltiples cursos de formación en ecografía musculoesquelética.

Experiencia Laboral y Docente

- Jefe de fisioterapia y Gerente de Centro de Recuperación Deportiva.
- Profesor asociado en la Facultad de Fisioterapia y Enfermería de la UCLM.
- Fisioterapeuta deportivo personal de diversos deportistas, tenistas y pilotos profesionales.



HORARIO

- Viernes, **22 de Enero**: 15:00 a 20:30
- Sábado, **23 de Enero**: 9:00 a 14:00 y 15:00 a 20:30
- Domingo, **24 de Enero**: 9:00 a 14:00

INSCRIPCIÓN

Precio: **249€**

Plazas: **Limitadas a 16 personas**. Se asignarán en riguroso orden de inscripción.

Para **reservar tu plaza envía un e-mail a ventas@atmfisio.com o en el 943 358 270**, proporcionando tus datos de contacto (Nombre y Apellidos, teléfono, e-mail y Centro de Fisioterapia, si lo tuvieras).



ATM FISIO | Área Formación

Parque Empresarial Zuatzu – Edificio Urgull 3 | Local 4
20.018 Donostia – San Sebastián (Guipúzcoa)
Telf. 943 358 270 | WhatsApp 647 975 405
ventas@atmfisio.com | www.atmfisio.com