

**18-19**  
**noviembre** 2022

**atm fisio | San Sebastián**  
Parque Empresarial Zuatzu  
Edificio Urgull 3 | Local 4  
20.018 Donostia  
(Guipúzcoa)

# FORMACIÓN

en **ECOGRAFÍA**  
**BÁSICA**

## INTRODUCCIÓN

Docente | **David Martín-Caro Álvarez**  
Duración | **15 horas (2 días)**



**atm**

# CONTENIDO DEL CURSO | PROGRAMA

## UNIDAD DIDÁCTICA 1: BASES FÍSICAS DE LA ECOGRAFÍA. 1 hora.

- a. Los Ultrasonidos en Ecografía
- b. La impedancia acústica
- c. La escala de grises
- d. Partes de un ecógrafo | Tipos de sonda y utilidades.
- e. Manejo y colocación de la sonda.
- f. Artefactos y errores ecográficos.
- g. El doppler
- h. Ecopalpación
- i. Speech by The President

## UNIDAD DIDÁCTICA 2: SONOANATOMÍA DE LOS DISTINTOS TEJIDOS. 4 horas.

- a. Exploración del Músculo:**
  - Patrón ecográfico muscular normal
  - Tipos de lesiones musculares
- b. Exploración del Tendón:**
  - Patrón ecográfico tendinoso normal
  - Tipos de lesiones tendinosas
- c. Exploración del Ligamento:**
  - Patrón ecográfico ligamentoso normal
  - Tipos de lesiones ligamentosas
- d. Exploración del Nervio:**
  - Patrón ecográfico nervioso normal
  - Tipos de lesiones nerviosas
- e. Exploración del Hueso y Superficies Articulares:**
  - Patrón ecográfico óseo normal
  - Tipos de lesiones óseas
- f. Exploración de Bolsas Sinoviales:**
  - Patrón ecográfico sinovial normal
  - Tipos de lesiones sinoviales
- g. Exploración de los Vasos Sanguíneos:**
  - Patrón ecográfico vascular normal
  - Tipos de lesiones vasculares

## UNIDAD DIDÁCTICA 3: EXPLORACIÓN DE GRANDES ARTICULACIONES. 8 horas.

- a. Cadera
- b. Rodilla
- c. Tobillo
- d. Hombro
- e. Codo
- f. Muñeca

## UNIDAD DIDÁCTICA 4: INTERVENCIONISMO ECOGUIADO. 2 horas.

- a. Consideraciones generales
- b. Abordaje en eje corto y largo:
  - Indicaciones
  - Procedimiento

# PROFESIONAL DOCENTE

## David Martín Caro-Álvarez

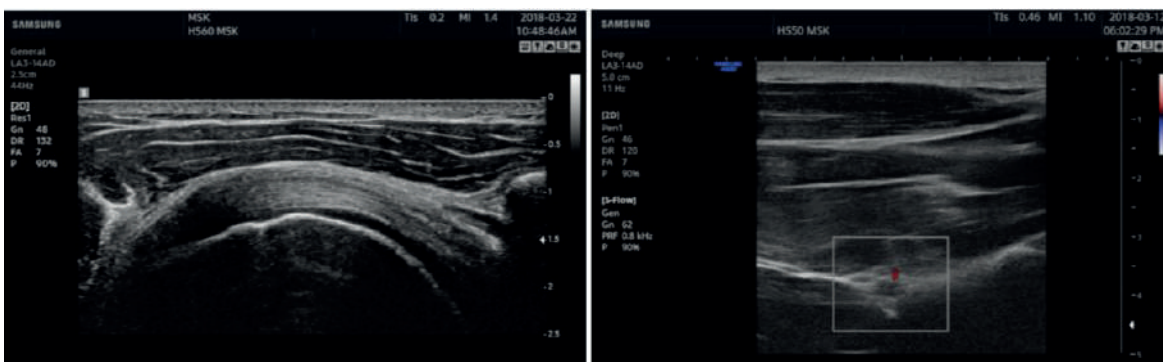


### Títulos Académicos

- **Diplomado en Fisioterapia**, por la UCLM. Colegiado 724-CLM.
- **Máster Oficial en Neurocontrol motor**, por la URJC.
- **Doctorando en Fisioterapia**, por la UCLM.
- **Experto en Fisioterapia Deportiva**, por la UCM.
- Especialista en el **Tratamiento Conservador e Invasivo de Dolor Miofascial**, UCLM.
- Formación en **Punción Avanzada** y con C.Z Hong.
- Curso de **Neuromodulación Percutánea, EPI y Electrolisis** percutánea músculo-esquelética.
- Curso de **Fisioterapia Manual Osteopática**.
- Curso de **Terapia Fascial ERGON**.
- Múltiples cursos de formación en **Ecografía Músculo-Esquelética**.

### Experiencia Laboral & Docencia

- **Jefe de Fisioterapia y Gerente de Centro de Recuperación Deportiva**.
- **Profesor** asociado en la **Facultad de Fisioterapia y Enfermería de la UCLM**.
- **Fisioterapeuta Deportivo personal de diversos deportistas**, tenistas y pilotos profesionales.





## CURSO DIRIGIDO A:

Alumnos que habiendo acabado sus estudios de **Grado Universitario o Fisioterapeutas**, deseen iniciarse en el campo de la ecografía.

## HORARIO

- **Viernes, 18 de Noviembre:** 15:00 a 20:00
- **Sábado, 19 de Noviembre:** 9:00 a 14:00 y 15:00 a 20:00

## INSCRIPCIÓN

**Precio: 199€** (IVA incluido)

**Plazas:** Limitadas a **16 personas**.

Se asignarán en riguroso orden de inscripción.

Para reservar tu plaza, puedes enviar un e-mail a: **ventas@atmfisio.com** o, puedes llamar al teléfono: **943 358 270**, proporcionando tus datos de contacto: (Nombre y Apellidos, Teléfono, e-mail y Centro o Clínica de Fisioterapia).

¡RESERVA  
TU PLAZA!



# atm.



## atm fisio | Área Formación

**ventas@atmfisio.com | Telf. 943 358 270 | WhatsApp 647 975 405**

Parque Empresarial Zuatzu | Edificio Urgull 3 | Local 4  
20.018 Donostia - San Sebastián (Guipúzcoa)

[www.atmfisio.com](http://www.atmfisio.com)

Síguenos en:

